

## Musterdekore



Stand: 4/2010 - Änderungen vorbehalten. Abbildungen nicht farbebündlich. Die Farbauswahl sollte anhand unseres Musterkoffers durchgeführt werden. Unser Lizenzpartner informiert Sie gerne.

## Musterdekore



Eine Erweiterung des Sortimentes ist ständig in Vorbereitung.

Sondereinleger z. B. Firmenlogos auf Anfrage.

Mit **Freuscher** Empfehlung:

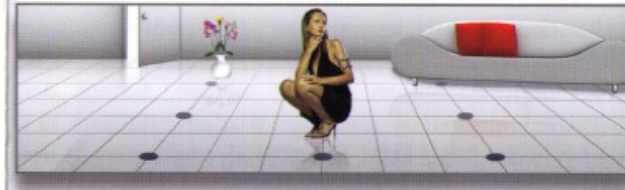


Rohrbruchortung  
 Thermografie  
 Bauwerksdiagnostik  
 Feuchtigkeitsmessung  
 Dienstleistung

Kasseler Straße 3  
 33165 Grundstein (Mün.)  
 Tel.: 0 52 95 40014-0  
 Mobil: 0172 272 46 24  
 Fax: 0 52 95 40014-10  
 info@messtechnik-waechter.de  
 www.messtechnik-waechter.de

Stand: 4/2010 - Änderungen vorbehalten. Abbildungen nicht farbebündlich. Die Farbauswahl sollte anhand unseres Musterkoffers durchgeführt werden. Unser Lizenzpartner informiert Sie gerne.

# CERAVOGUE



**Das System zur optischen  
 Wiederherstellung von  
 keramischen Bodenbelägen  
 nach Wasserschäden**

- Nie wieder Fliesen aufnehmen oder austauschen.
- Kostenminimierung durch drastisch verringerte Wiederherstellungskosten.
- Minimal-invasives Verfahren: Weniger Lärm, Staub und Schmutz.
- Zufriedene Kunden durch wesentlich kürzere Bauzeiten.
- Schnelle Wiederverwendbarkeit der Böden im privaten, gewerblichen und industriellen Bereich.

**In Deutschland kommt es jährlich zu ca. 1 Millionen Wasserschäden.**

Insbesondere bei keramischen Oberböden müssen immer wieder Fliesen zur Vorbereitung der Trocknungsmaßnahmen zerstört werden. Seitens der Versicherungsnehmer sind zur Wiederherstellung der Böden in der Regel keine Ersatzfliesen vorhanden. In der Folge muss teils mit erheblichem Aufwand Ersatz besorgt oder der Boden sogar vollständig erneuert werden. Dies ist immer mit sehr hohen Kosten verbunden.

**Das muss nicht sein!**

Mit unserem neuen, zum Patent angemeldeten Verfahren zur optischen Wiederherstellung von keramischen Bodenbelägen nach Wasserschäden werden die Schäden durch die Trocknungsvorbereitung auf ein Minimum reduziert.

Die hochwertige Qualität unserer keramischen Einleger stellt nicht nur die Gebrauchstauglichkeit der betroffenen Oberböden in vollem Umfang wieder her, sondern trägt

**Verarbeitung**

**Schritt 1  
Gemeinsame Sichtung des Boden mit dem Kunden**

Vor Beginn aller Arbeiten ist die zu trocknende Fläche mit dem Kunden zu begehen.

Nach der Auswahl eines zur Fliese passenden Dekores ist festzulegen, in welchem Abstand und in welchem Raster Bodeneinleger eingesetzt werden sollen.

Zusätzliche Entlastungslöcher verkürzen die Trocknungszeit zum Teil erheblich.



**Schritt 2  
Herstellung von Tief- und Flachbohrungen**

Nach Festlegung des Verlegemusters werden mit einer geloteten Bohrmaschine alle für die Einleger notwendigen Löcher bis zur Oberkante der Estrichkonstruktion gebohrt. Wir empfehlen eine Bohrmaschine der Fa. TopGres

In einem weiteren Arbeitsschritt werden die für die Estrichtrocknung notwendigen Löcher in einem geringeren



**Verarbeitung**

**Schritt 3  
Estrichtrocknung**

Nach Herstellung aller Bohrlöcher kann mit der eigentlichen Estrichtrocknung begonnen werden.

Hierbei wird das übliche Verfahren angewendet: Die gebohrten Tieflöcher werden mit Schläuchen bestückt und entsprechend getrocknet.



**Schritt 4  
Montage der CeraVogue-Keramikeinleger**

Nach Beendigung der Estrichtrocknung und Wiederherstellung der Belegreife werden zunächst die Tieflöcher mit Estrichmörtel verschlossen.

Darauf folgend werden alle Löcher mit den zuvor festgelegten CeraVogue-Keramikeinlegern verschlossen und anschließend farblich, der vorhandenen Verfliesung

